

# Raport z badania skuteczności maski LED na twarz Pro

## Podsumowanie

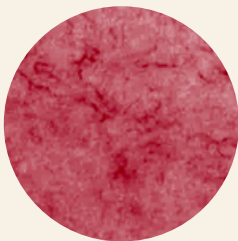
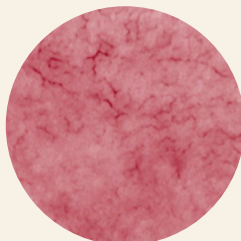
W niezależnym badaniu oceniano skuteczność maski LED na twarz Pro od Silk'n. Uczestnicy (n=31) stosowali urządzenie raz dziennie w ramach 28-dniowego programu. Oceny skuteczności przeprowadzono przed rozpoczęciem badania, w 7. oraz 28. dniu. Wyniki wykazały znaczną poprawę w zakresie jędrności i elastyczności skóry, redukcji zmarszczek, przebarwień i zaczerwienień, a także ogólnego rozświetlenia cery po 28 dniach użytkowania. Wyraźne zmniejszenie niedoskonałości zaobserwowano już po 7 dniach, a przez pozostałą część okresu badania odnotowano dalszą poprawę.

Na rynku urządzeń LED maska LED na twarz Pro wyróżnia się dzięki zaawansowanej technologii dystrybucji światła. Każda dioda LED jest wyposażona w precyzyjną soczewkę (Caeli Lens), która wygładza i równomiernie rozprasza emitowane światło. Pozwala to uniknąć ostrych punktów i cieni, zapewniając równomierne pokrycie całego obszaru zabiegowego.

## Wyniki

**64%****Redukcja zaczerwienień skóry o 64%**

w 28 dni. Potwierdzono również łagodne działanie - 100% badanych nie zgłosiło podrażnień i potwierdziło, że maska jest odpowiednia dla cery wrażliwej.

**D0****D28**obraz z systemu VISIA CR**57,1%****Zmniejszona widoczność przebarwień o 57,1%**

po 28 dniach użytkowania. Ponad 96% badanych potwierdziło zmniejszenie widoczności przebarwień.

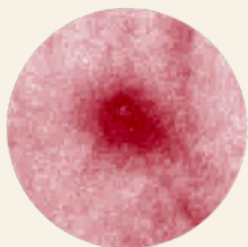
**D0****D28**obraz z systemu VISIA CR

**48,7%**

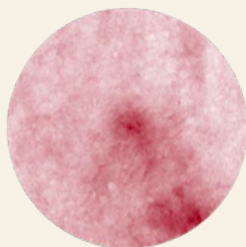
### Redukcja niedoskonałości o 48,7%

w 28 dni. Ponad 93% użytkowników zauważyło oczyszczenie cery. Potwierdzono też spadek liczby zaskórników o 30,34% po 28 dniach.

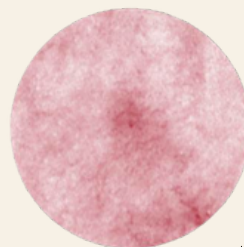
D0



D7



D28



obraz z systemu VISIA CR

**21,3%**

### Poprawa elastyczności skóry o 21,33%

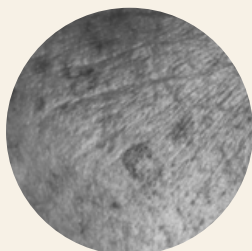
po 28 dniach stosowania. Aż 93,55% badanych przyznało, że maska ma działanie ujędrniające, a 93% potwierdziło efekt napięcia skóry.

**16,8%**

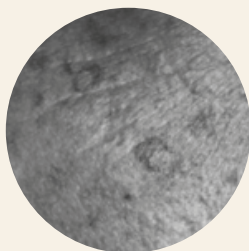
### Zmniejszenie powierzchni zmarszczek o 16,8%

oraz spadek ich objętości o 16,02% po 28 dniach. Ponad 96% użytkowników dostrzegło przeciwzmarszczkowy efekt działania maski.

D0



D28



obraz z systemu PRIOMS CRR

## Podsumowanie

Badanie oceny skuteczności wykazało, że stosowanie maski LED na twarz Pro od Silk'n przyniosło statystycznie istotną poprawę w zakresie widoczności zmarszczek, jędrności, elastyczności i rozjaśnienia skóry, a także wpłynęło na redukcję zaczerwienień, przebarwień oraz niedoskonałości w warunkach testowych. Powyższe wyniki potwierdzają skuteczność urządzenia w zapewnianiu mierzalnej poprawy kondycji skóry oraz dowodzą, że idealnie sprawdza się ono jako urządzenie do domowej pielęgnacji, o ile jest stosowane zgodnie z zaleceniami.